



# LA FRUITIÈRE NUMÉRIQUE

**APPEL À RÉSIDENCE**

# PRÉSENTATION

Ancienne coopérative agricole réhabilitée, La Fruitière Numérique est un tiers-lieu dédié au numérique mais pas que... Située dans le Vaucluse, à Lourmarin, un des plus beaux villages de France, elle est à la fois un lieu de travail grâce à son Lab', son coworking, son Espace Numérique et ses espaces événementiels, un lieu de rencontre notamment lors du marché des producteurs et un lieu culturel proposant festivals, résidences artistiques, expositions, etc. Notre mission : favoriser le partage, la collaboration et l'interaction entre nos différents usagers, afin de créer un impact positif sur notre territoire, à la fois économique, social et culturel. Nous nous sommes entourés d'un réseau de partenaires avec lesquels nous partageons ces mêmes valeurs.

# OBJECTIFS

Depuis plusieurs années maintenant, La Fruitière Numérique soutient la création artistique, notamment par l'accueil d'artistes en résidence. Ces résidences visent à : favoriser la rencontre entre les artistes, les publics de La Fruitière Numérique et plus largement les habitants du village, favoriser l'émergence de talents et l'inspiration créative en accueillant des artistes et en leur mettant à disposition des espaces, un savoir-faire et notre réseau de partenaires.



© La Fruitière Numérique



© La Fruitière Numérique

## ESPACE MIS À DISPOSITION



© La Fruitière Numérique

La Fruitière Numérique met à disposition des artistes en résidence un atelier de 90m<sup>2</sup>, avec une hauteur sous plafond de 5m. Cet espace de plain-pied est techniquement conçu pour de l'immersion visuelle (pièce aveugle) et peut être ouvert sur le Lab' (laboratoire de fabrication numérique).

# "LE FRIGO"



# MOYENS MIS À DISPOSITION

Un financement de 2500€ TTC.

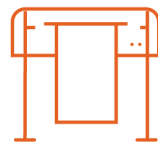
Un accompagnement technique avec l'équipe du Lab', sur de la fabrication et du prototypage (selon les projets et le planning de charge de l'équipe).

Une mise à disposition de nos parcs machines et matériel (selon disponibilités).

Une mise en relation avec notre réseau de partenaires.

Un logement dans le cœur du village (chambre individuelle avec salle de bain et cuisine partagée, sur l'étage).

## NOS MACHINES



Plotter de découpe vinyle



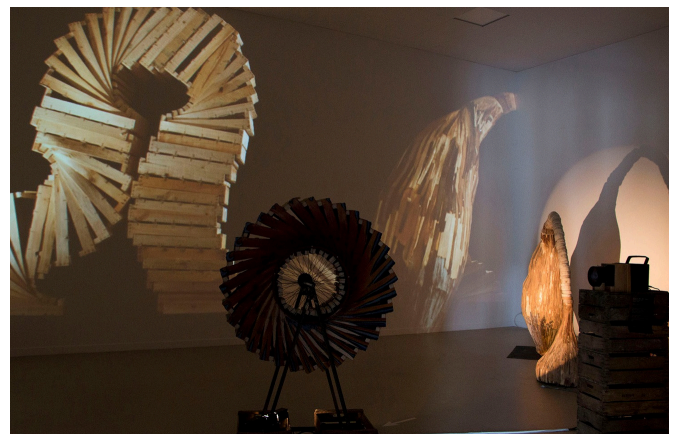
Fraiseuse Numérique



Imprimante 3D



Découpe laser



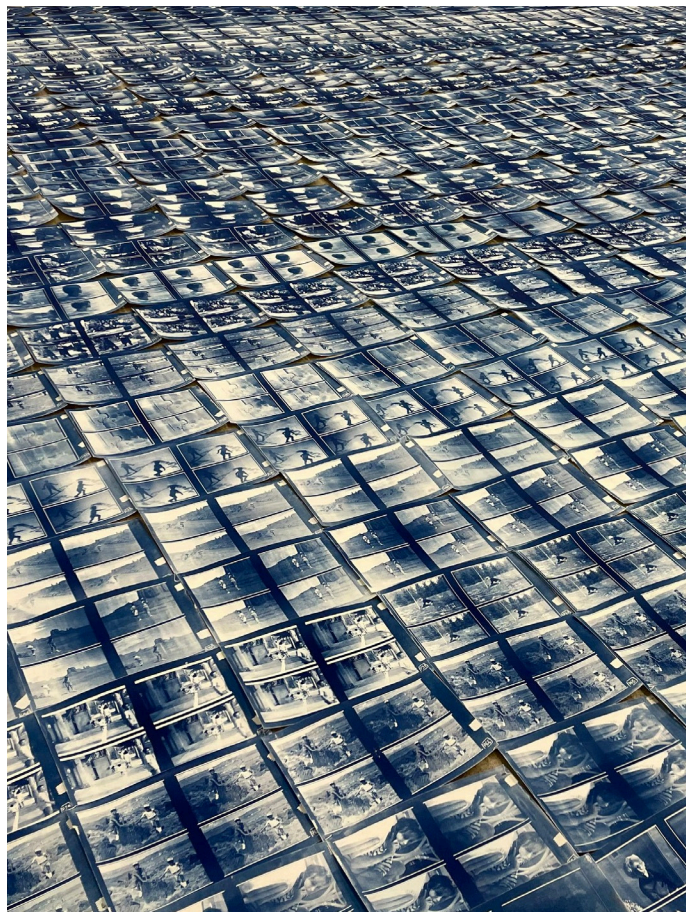
© Créalux



© Créalux

## LES ARTISTES

L'accueil en résidence est ouvert aux artistes du spectacle vivant, de l'audiovisuel et de l'installation, de toute nationalité et sans limite d'âge, justifiant d'une expérience professionnelle et régulièrement inscrits aux caisses d'affiliation.



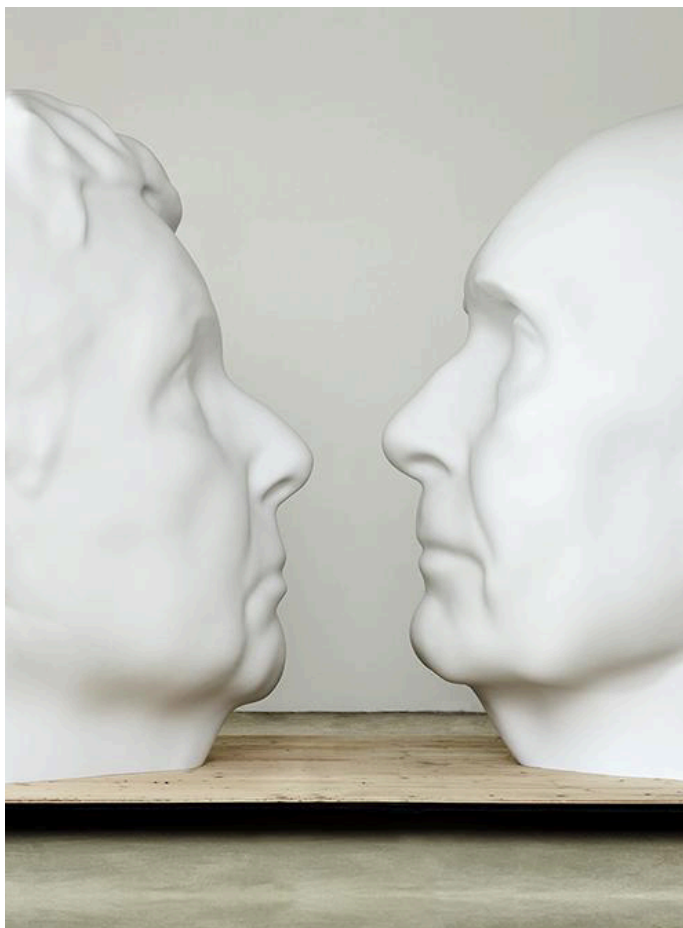
© La Fruitière Numérique

## ACTIONS VERS LES PUBLICS

L'artiste devra prévoir des temps de rencontres avec les habitants de Lourmarin et les publics de La Fruitière Numérique afin de présenter son travail et sa démarche. Ces temps pourront prendre la forme d'ateliers, si le travail de l'artiste s'y prête ou bien de simples temps d'échanges avec le public (porte-ouverte d'atelier). Un temps de restitution de l'artiste (sortie de résidence) à la fin de la résidence, permettra aux publics de La Fruitière Numérique et aux habitants de venir découvrir son travail. Selon le projet de l'artiste, les possibilités et contraintes de ce dernier et selon les possibilités de La Fruitière Numérique, ce temps de restitution pourra durer plus ou moins longtemps. Cela sera fixé en amont.

## DURÉES

Les résidences peuvent durer d'1 à 3 semaines maximum, consécutives ou non.



© Anne et Patrick Poirier

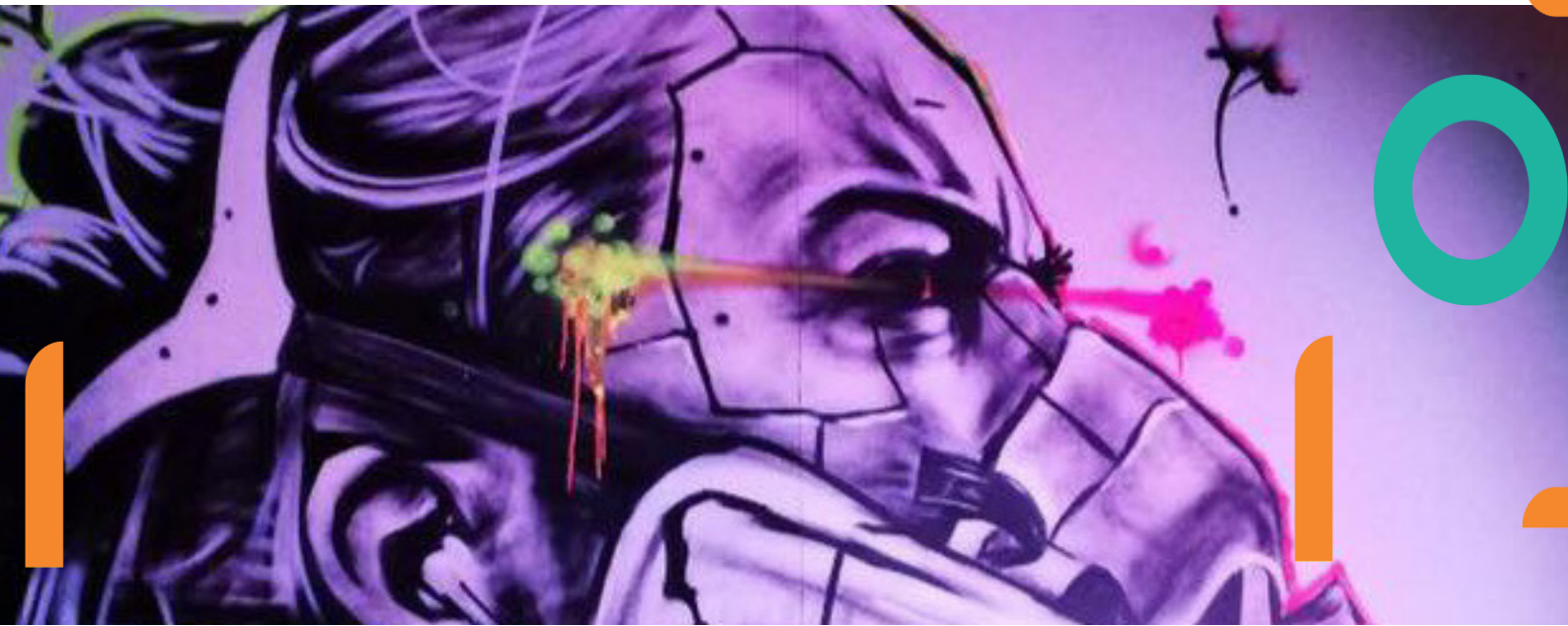


© Véronique Larrue

## OBLIGATIONS DES RÉSIDENTS

Les résidents devront respecter les règles d'utilisation des espaces mis à leur disposition ainsi que du matériel. Toute mise à disposition de matériel, devra être validée en amont avec l'équipe de La Fruitière Numérique. Les résidents devront obligatoirement être présents, selon leurs dates de résidence, les mardis soirs, lors du marché des producteurs et recevoir les visiteurs et curieux. Une interview vidéo pour les réseaux sociaux sera organisée pendant la résidence.

© Véronique Larrue





© La Fruitière Numérique

## DOSSIER DE CANDIDATURE

Le dossier de présentation, de six pages maximum, comprend : une biographie de l'artiste, la présentation du projet et de l'équipe, les besoins d'accompagnement et de matériel ainsi que la période de résidence souhaitée. L'artiste peut aussi fournir à sa convenance un book de ses précédentes réalisations.

Tous ces documents sont à envoyer, selon les dates mentionnées ci-dessous.

Les dossiers de candidature devront être rédigés en français et adressés en version numérique uniquement au format PDF via le formulaire disponible sur le site internet de La Fruitière Numérique (onglet événements culturels / résidence artistique).

Tout dossier non conforme ou incomplet ne sera pas étudié.

## SÉLECTIONS

### Critères de sélection :

La qualité et l'originalité du projet.

La faisabilité technique et économique du projet proposé, au regard des besoins évoqués par l'artiste.

La prise en compte de la relation aux publics de La Fruitière Numérique et aux habitants.

Les dates demandées par l'artiste.

### Études des candidatures :

Les candidatures seront étudiées au mois de Juin par l'équipe de La Fruitière Numérique.

Aucune indemnité n'est prévue pour les candidats non-sélectionnés. Chaque candidat se verra signifier par mail la décision le concernant, au plus tard en Juillet. Seulement trois dossiers seront retenus par année.

## CALENDRIER

### POUR LES RÉSIDENCES DE AOÛT 2025 À JUIN 2026

La Phase d'appel à candidatures aura lieu de **Janvier 2025 à Mai 2026**.

Les candidatures devront être envoyées par mail avant **le 31 Mai 2025 minuit**.

Réponse : **courant Juillet 2025**.

### POUR LES RÉSIDENCES DE AOÛT 2026 À JUIN 2027

La Phase d'appel à candidatures aura lieu de **Janvier 2026 à Mai 2026**.

Les candidatures devront être envoyées par mail avant **le 31 Mai 2026 minuit**.

Réponse : **courant Juillet 2026**.





© Le Festival Yeah!



# LA FRUITIÈRE NUMÉRIQUE

09 67 46 07 40

[contact@lafruitierenumerique.fr](mailto:contact@lafruitierenumerique.fr)



AGENCE  
NATIONALE  
DE LA COHÉSION  
DES TERRITOIRES

